



# IMOBIL BIROURI ȘI HALĂ

---

Șelimbăr, județul Sibiu  
Strada Mihai Viteazu, numărul 11

**FIX INWEST**

### SIFEE New Energy

Sif.ee Action, Strada Mihai Viteazul  
11, Şelimbăr 557260

3,3 ★★★★★ 4 recenzii

[Afişați harta mărită](#)



[Indicații de orient...](#)



Google



**SUPRAFAȚĂ**  
TOTALĂ A CLĂDIRII

**992mp**

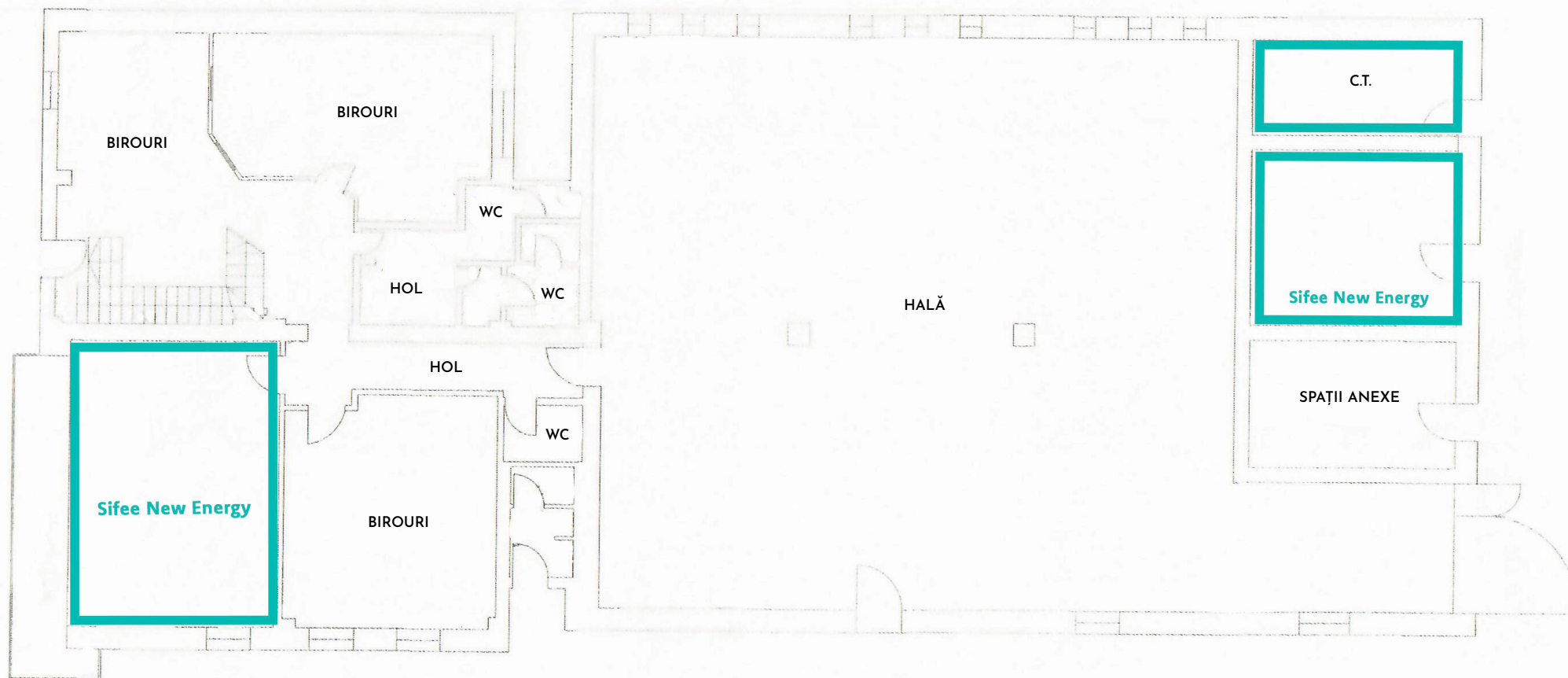
**TEREN**  
CURTE/PARCARE

**2819mp**

**FRONT STRADAL**  
DRUMUL NAȚIONAL 1

**50ml**

# relevé **PARTER**



compartimentare

# **PARTER - BIROURI**

450mp

■ **Recepție/Secretariat**

■ **3 Birouri**

■ **Oficiu**

■ **3 Grupuri Sanitare**

■ **Hol**



detalii

# PARTER - BIROURI



# HALĂ + SPAȚII ANEXE

303mp / h5,5m

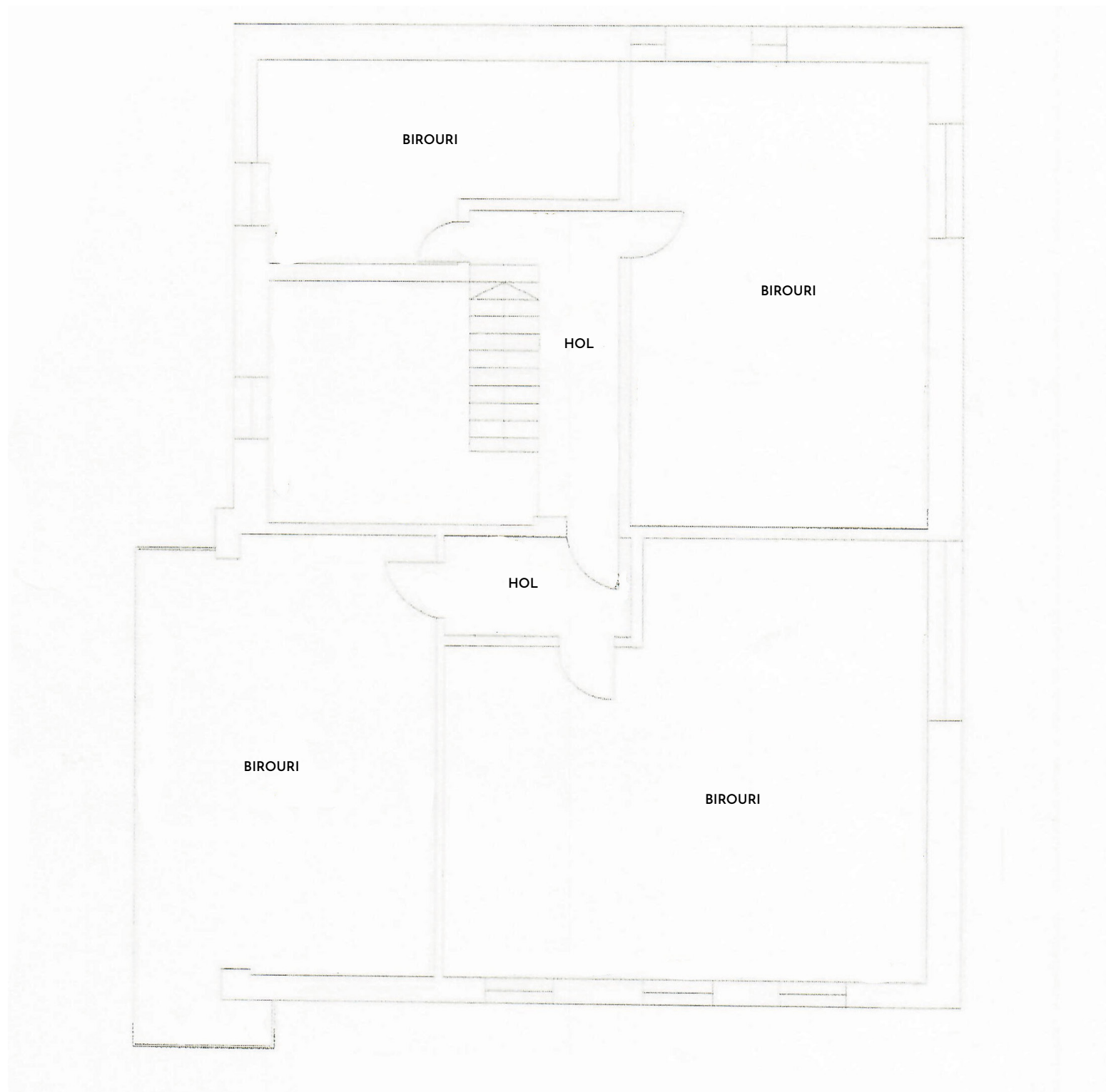


# detalii HALĂ





releveu  
**ETAJ**



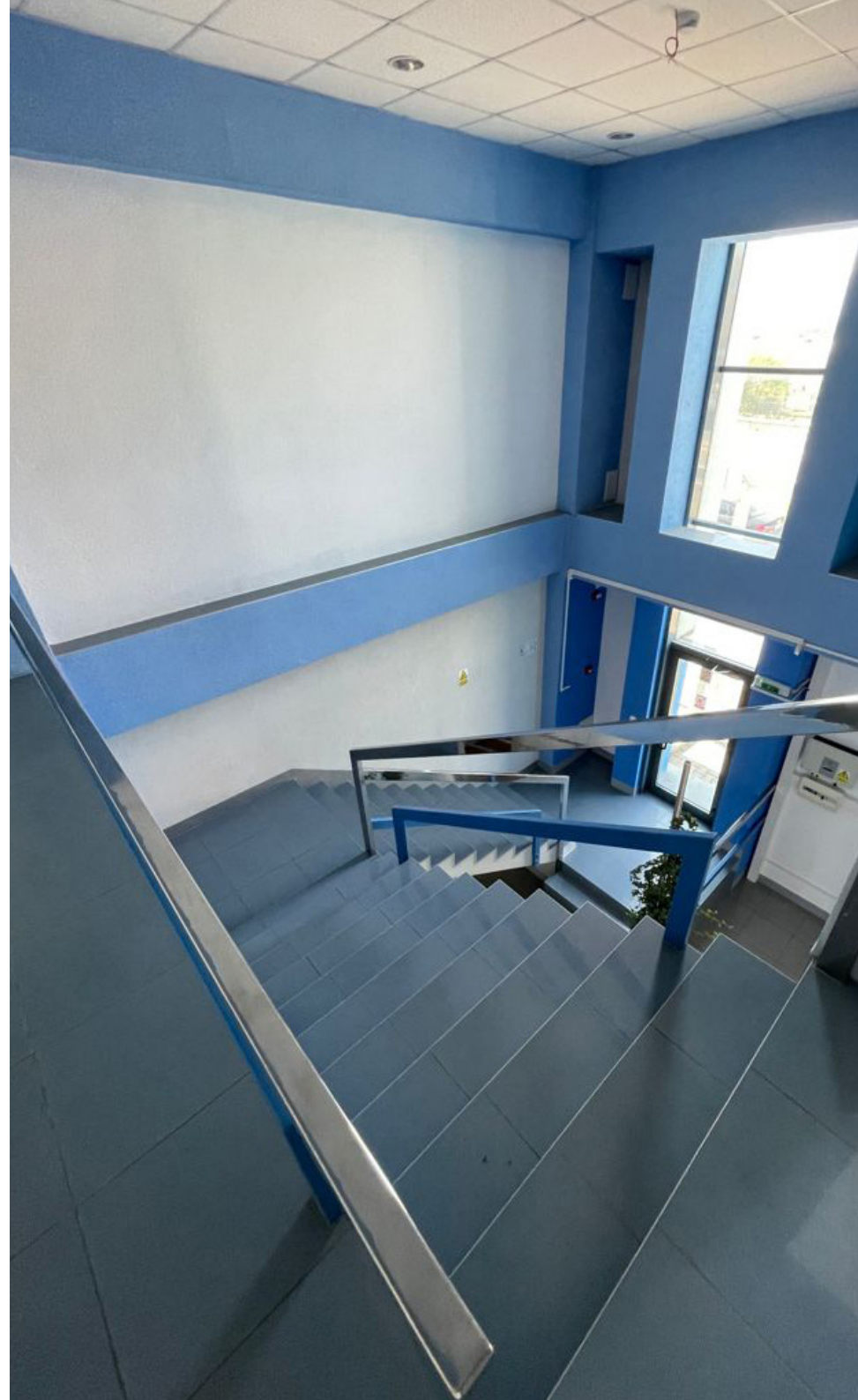
compartimentare

**ETAJ**

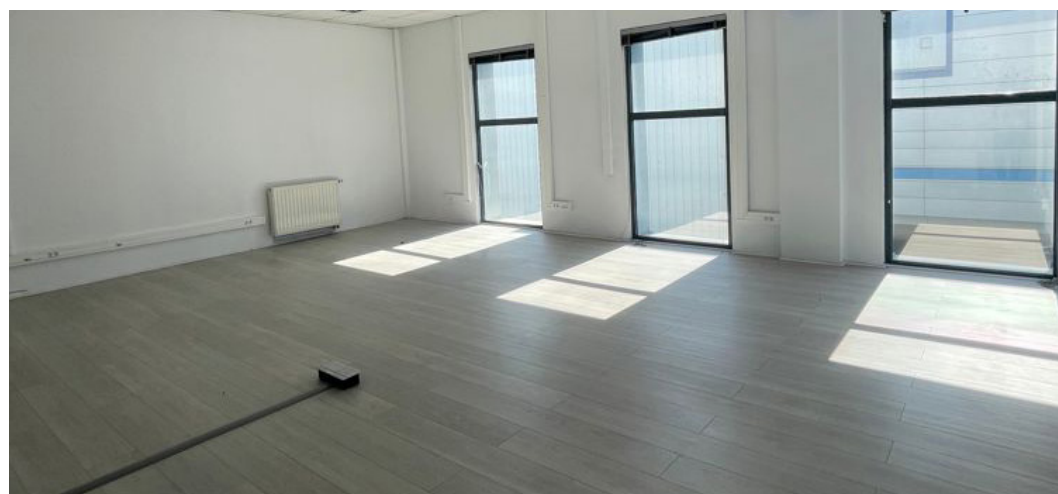
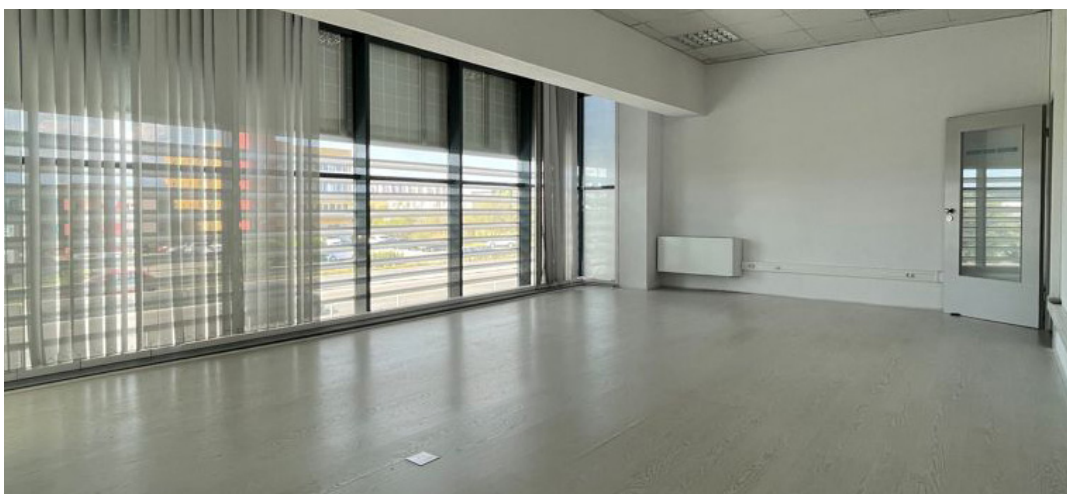
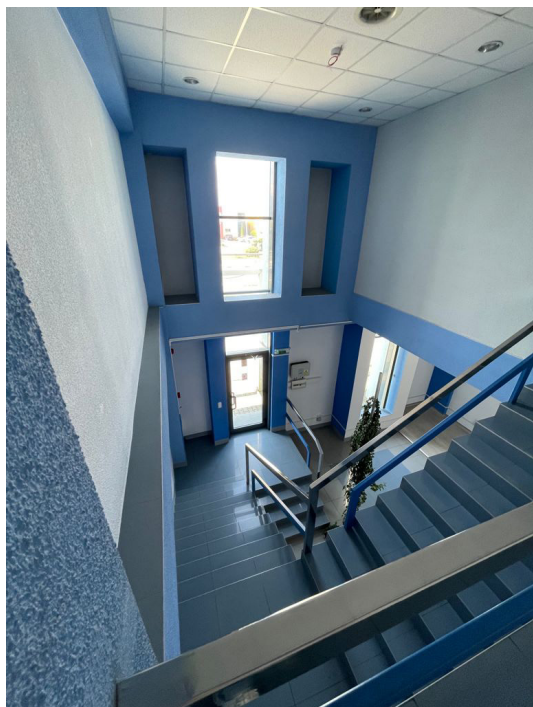
174mp

■ **4 Birouri**

■ **Hol**



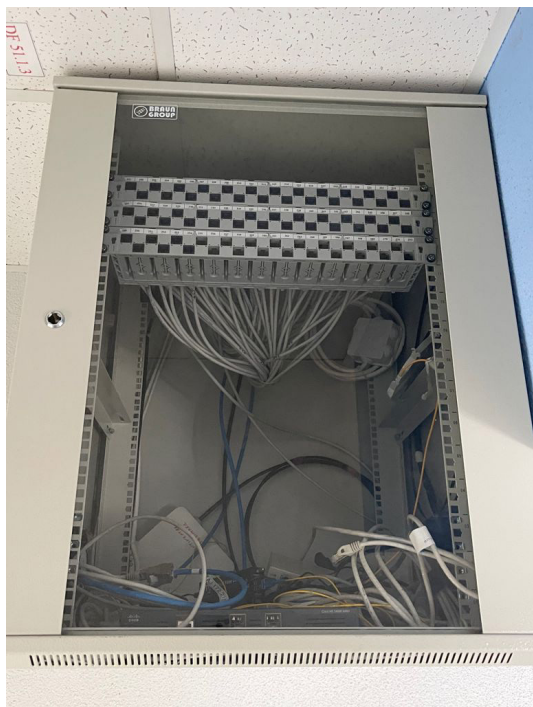
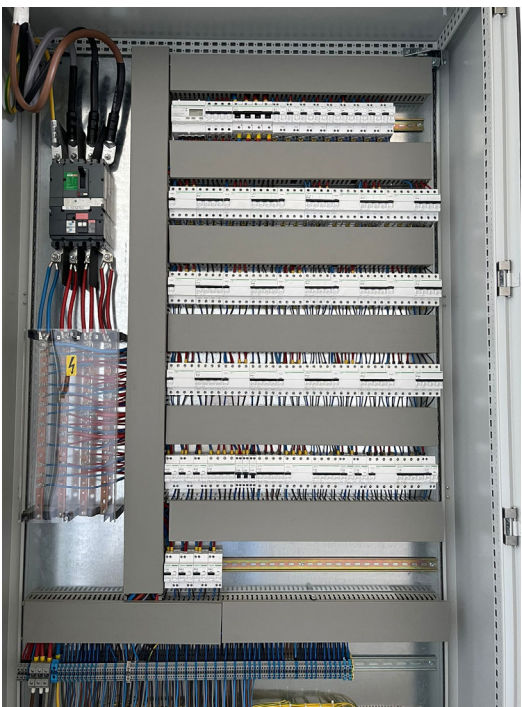
# detalii **ETAJ**



# Caracteristici și **DOTĂRI**

- Structură monolit din beton armat cu zidărie de cărămidă tencuită
- Izolație termică din polistiren extrudat
- Hală cu iluminare și aerisire naturală
- Placă elicopterizată, îmbunătățită cu quartz care susține tonaj
- Centrală termică Viessman
- Sistem de încălzire și climatizare cu ventiloconvectoare și chiller Clivet
- Sistem antiefracție, antiincendiu
- Sisteme de detecție și semnalizare incendiu acustic-optic
- Iluminat extern perimetral
- Cablaj acces internet
- Cablaj pentru sistem de acces și pontaj
- Cablare în rețea date pentru birouri
- Post de transformare trifazat 200 kw
- Instalații electrice - Boxuri pentru alimentări monofazice și trifazice, sistem de protecție împotriva trăsnetului;

# detalii **DOTĂRI**



# detalii **PARCARE**



# CONTACT



**0744 478 148**



**fixinvest.office@gmail.com**

**FIX INVEST**